



鳥取県林業試験場

# 令和3年度研究成果web発表会



- ◆試験場が取り組んでいる研究成果の最新情報を担当研究員が発表します。
- ◆新型コロナウイルス感染症拡大防止のため、オンラインで開催します。
- ◆視聴希望の方は、PC等でYouTubeが視聴できる環境が必要となります。



## 開催方式

YouTube配信  
(事前収録した動画を限定配信)

## 配信期間

令和4年**1月31日**(月)  
午前9時 開始  
~2月14日(月)午後5時 終了

### 研究発表1

## ◆ 移動体上に生育する立木の特徴と根系を考慮した災害に強い森林施業の考え方

森林管理研究室 上席研究員 矢部 浩

近年の研究で山地での崩壊発生源となる移動体の変位過程や土層構造と根系発達の特徴が明らかにされつつある。移動体上に生育し、その特徴的な根系の発達により高い崩壊防止効果を発揮している樹木を「要木(かなめぎ)」と呼んでいる。本報告では、「要木」の地上部分の形態や根系発達の特徴について報告するとともに、「要木」による根系を考慮した林業と国土保全を両立させる森林施業の考え方を示す。

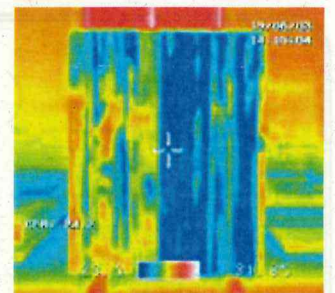


### 研究発表2

## ◆ CLTにおける雨掛かりの影響と対策

木材利用研究室 研究員 佐々木 裕介

CLT(直交集成板)は、中大規模建築に利用可能な木質材料として普及が進んでいるが、雨の多い日本において、建築途中の雨掛かりの影響が現場では懸念されている。そこで、散水により施工途中の雨掛かりを再現した試験を行い、CLTの変化と、その後の乾き具合を簡易に把握する手法について調べた結果を紹介する。



### 申込方法

- ・視聴希望の方は、下記事項を記載の上、林業試験場あてにメール又はFAXで申し込んでください。  
(必須) 氏名、メールアドレス (任意) 電話番号、職業  
※申し込みのメールタイトルは、「発表会参加申し込み」としてください。
- ・申込締切日：令和4年1月24日(月) 午後5時必着
- ・開催日前日までに、発表会視聴用のURLをご案内します。

林業試験場ホームページはこちら↓

【主催】 鳥取県林業試験場 ☎0858-85-6221 担当:森田、三浦  
メールアドレス: ringyoshiken@pref.tottori.lg.jp FAX:0858-85-6223



# 令和3年度 研究成果web発表会申込書

鳥取県林業試験場 行

FAX番号 0858-85-6223

FAXで申し込み希望の方は下記欄に必要事項を記入し、鳥取県林業試験場に送信してください。

ご氏名（必須）：

電話番号（任意）：

メールアドレス（必須）：

ご職業（任意）：

ご氏名（必須）：

電話番号（任意）：

メールアドレス（必須）：

ご職業（任意）：

ご氏名（必須）：

電話番号（任意）：

メールアドレス（必須）：

ご職業（任意）：

※本FAX及びメールで得られた情報は、本発表会の参加受付のみに使用し、発表会終了後は破棄します。

※当日までにメールでURLが届かない場合は、お手数ですが、林業試験場までご連絡ください。